



A kék vércse védelme a Pannon régióban LIFE05/NAT/H/000122 (2006-2009)
A kék vércse védelme a Kárpát-medencében LIFE11/NAT/HU/000926 (2012-2018)



Dr. Palatitz Péter – MME Kékvércse-védelmi Munkacsoport



Meennyiiii?*

2006-2009 között **1,5 M EUR**

2012-2018 között **3,6 M EUR**

7 és 6 partner
nemzetközi összefogás
komplex problémakezelés



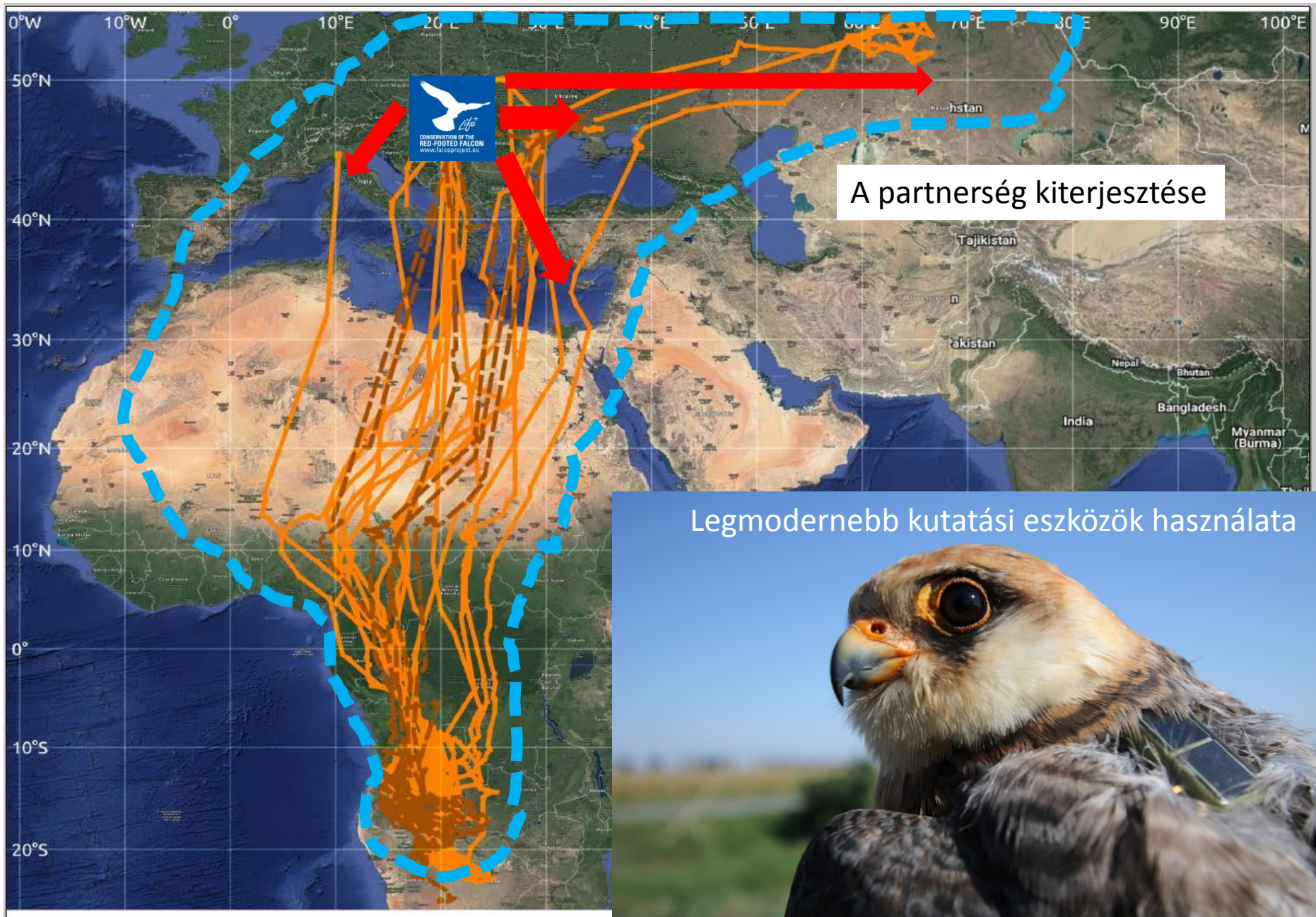
*** Játékban való részvétel csak 18 életévüket betöltött cselekvőképes állampolgároknak**

Fotó: Palatitz Péter

Egy nyertes projekt....

- **Átfogóan kezeli a veszélyeztető tényezőket**
- **Jelentős hatása van** (projekten túli is)
- **Innovatív** (legalább egyes elemeiben)
- ***Fenntartható*** (ez a legnehezebb)

..és ezeket képes el is juttatni a célközönséghez

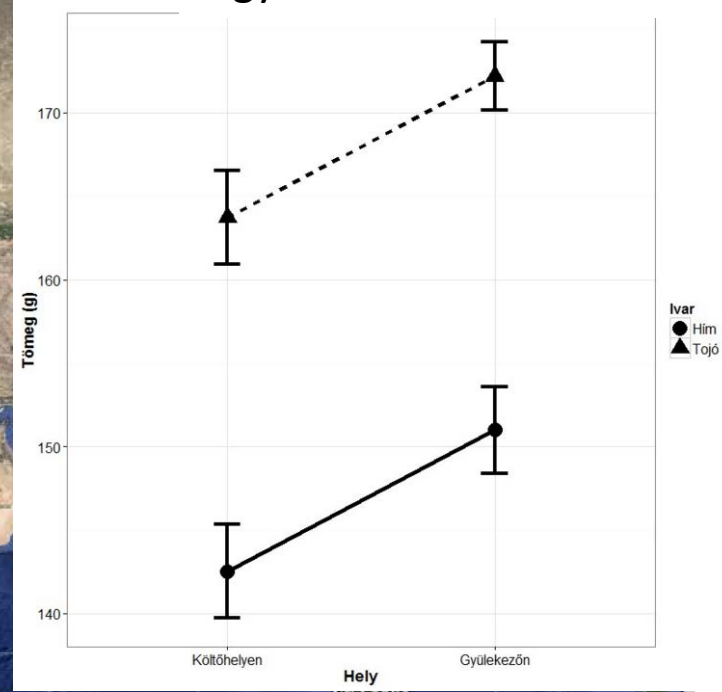
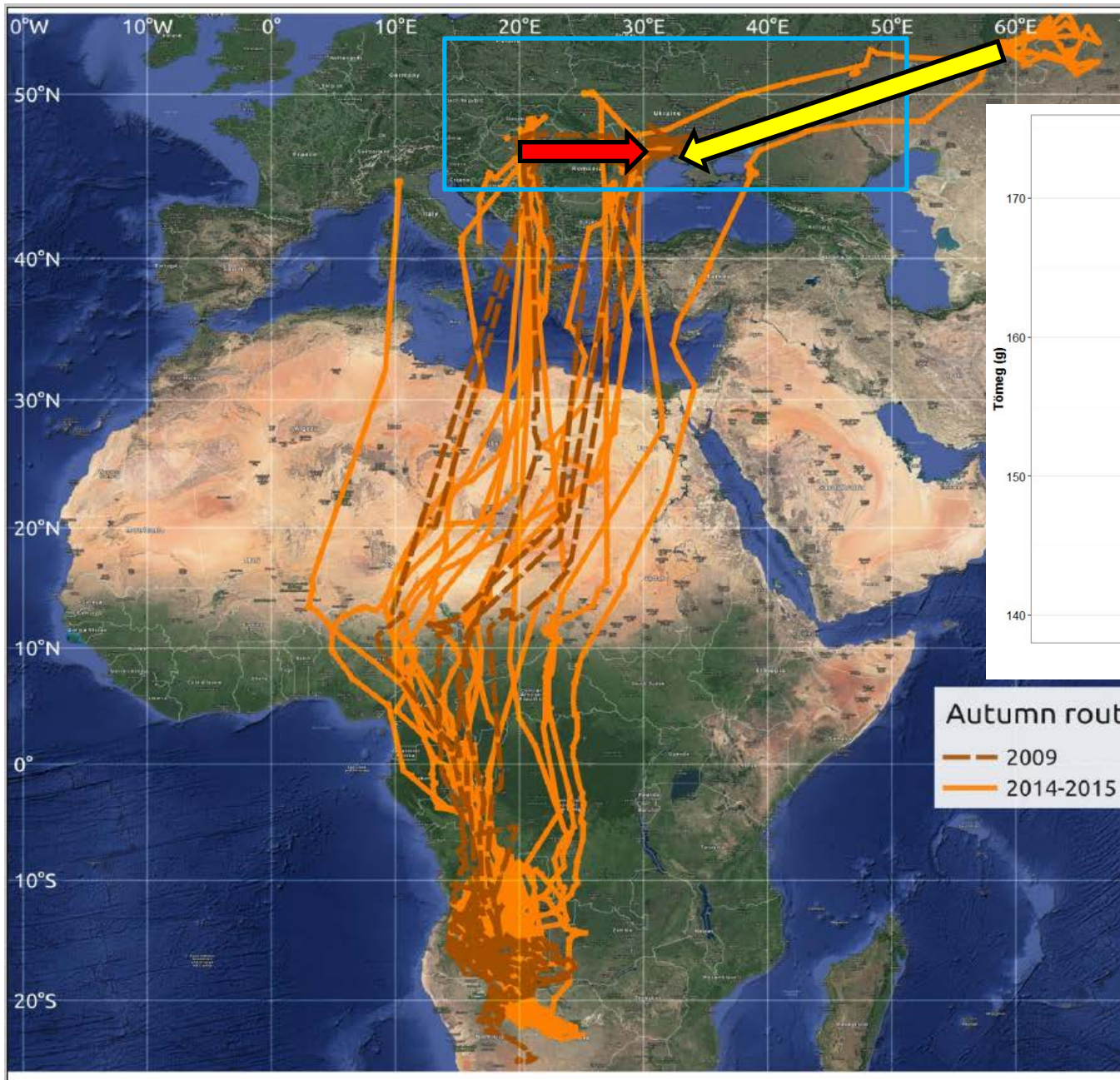


A partnerség kiterjesztése

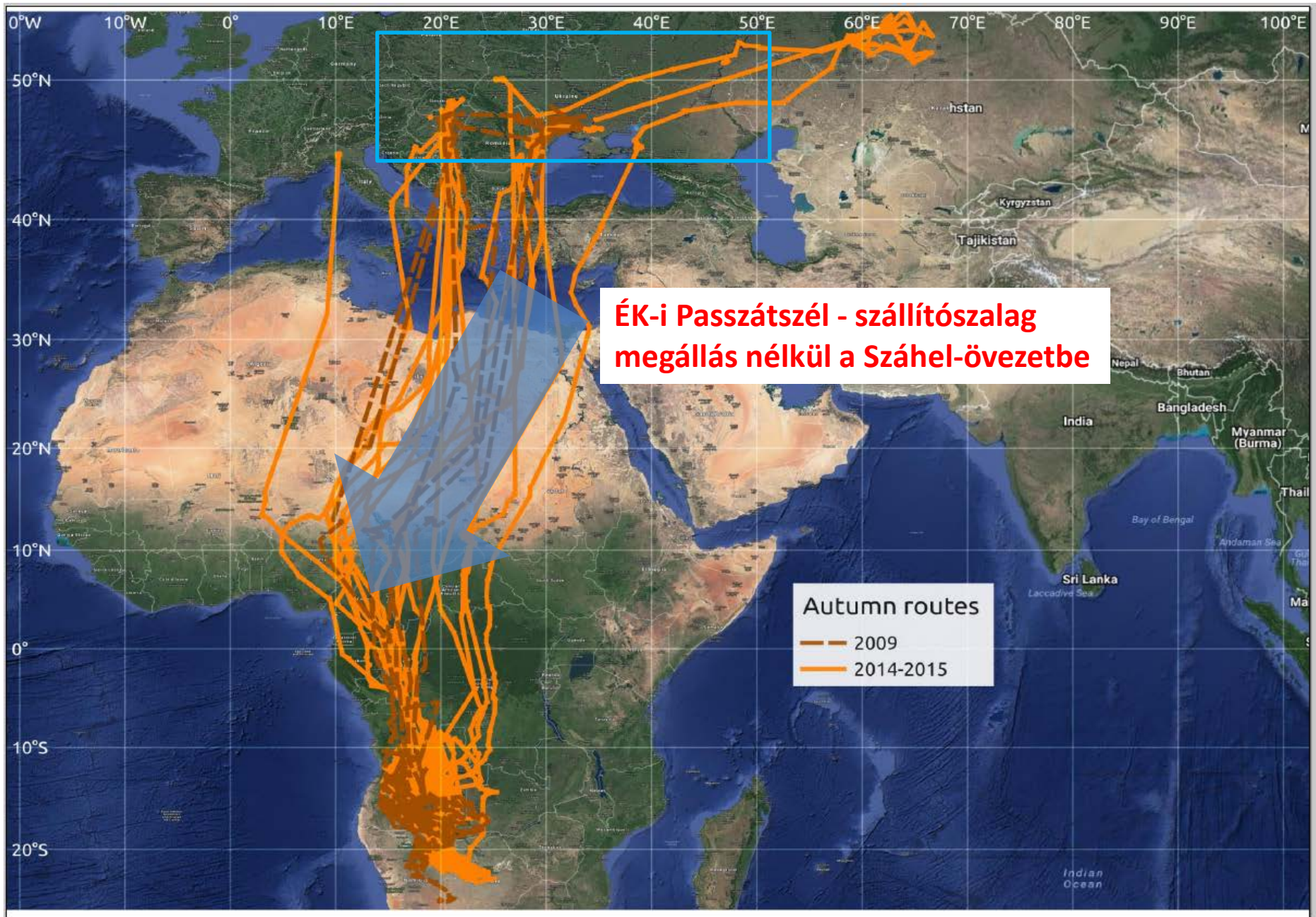
Legmodernebb kutatási eszközök használata

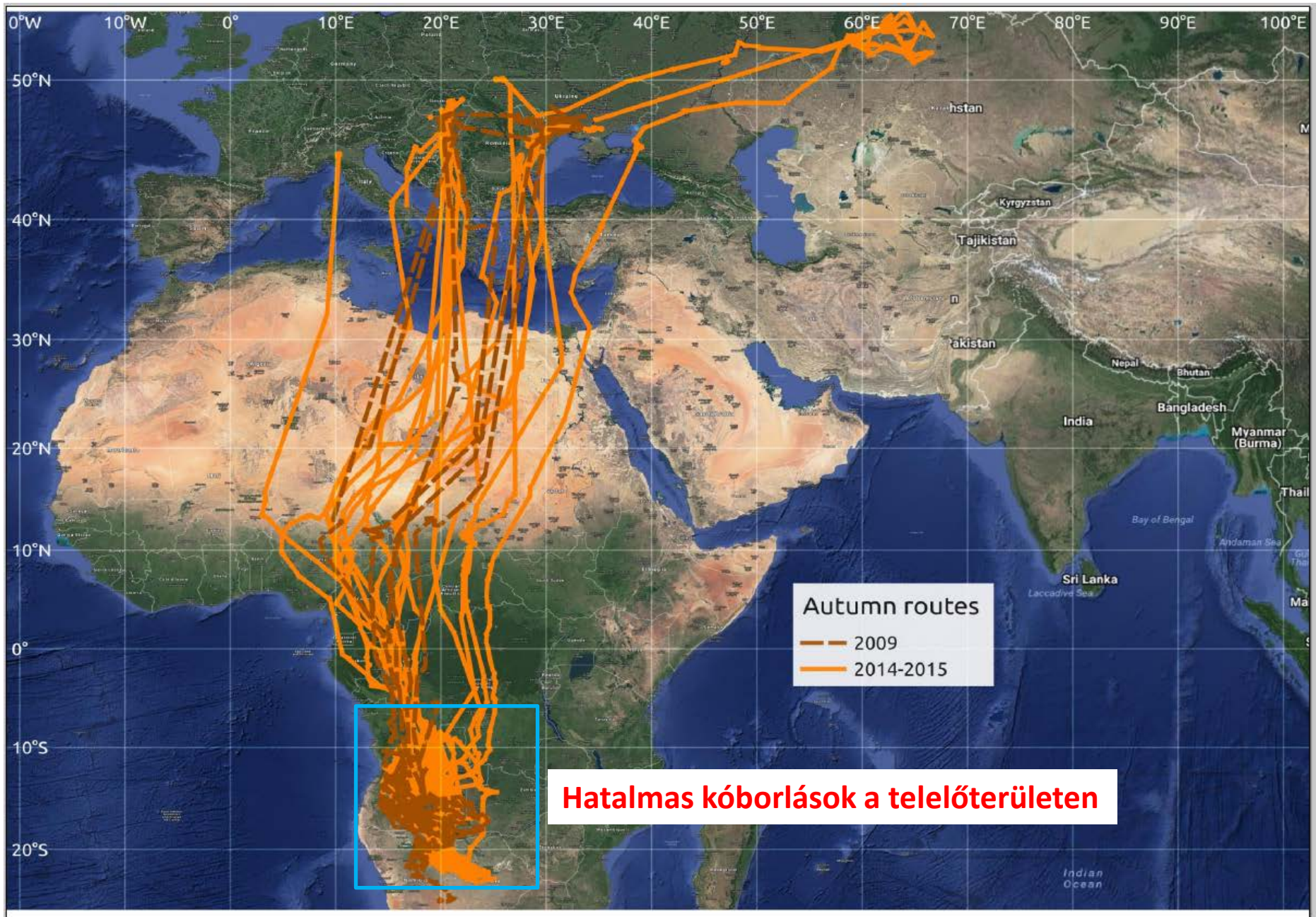


Átlagos tömeggyarapodás a gyülekezőkön

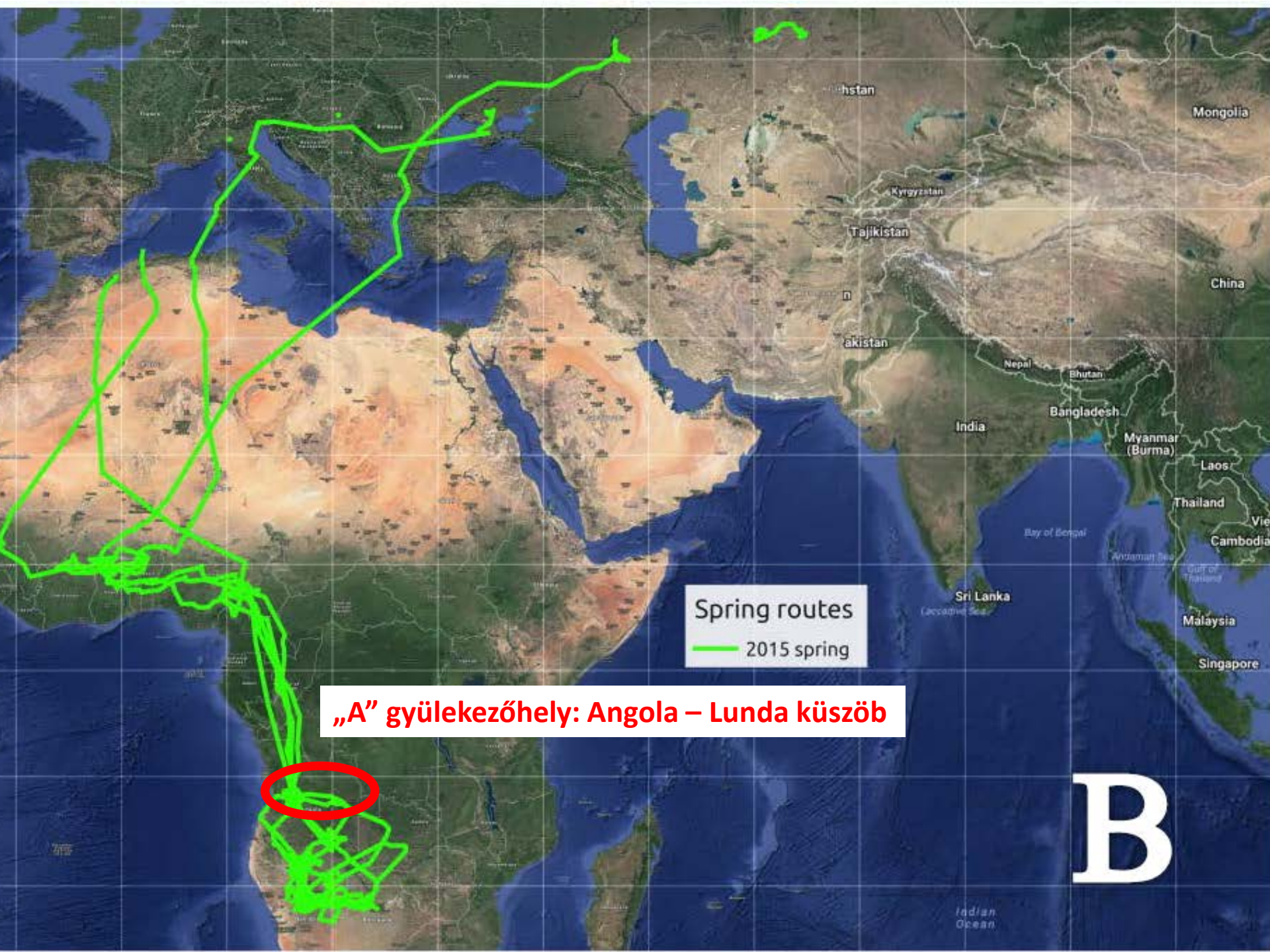


Autumn routes
— 2009
— 2014-2015









Spring routes
— 2015 spring

„A” gyülekezőhely: Angola – Lunda küszöb

B



Hurokvonulás Ny-Európa felé

Tavaszi gyülekezők

EREDMÉNY:

A kiemelt vonulóhelyek természetvédelmi kezelési terve RO, UKR, BG, IT, CYP

600 genetikai minta begyűjtése és feldolgozása

Hazai és nemzetközi fajvédelmi terv

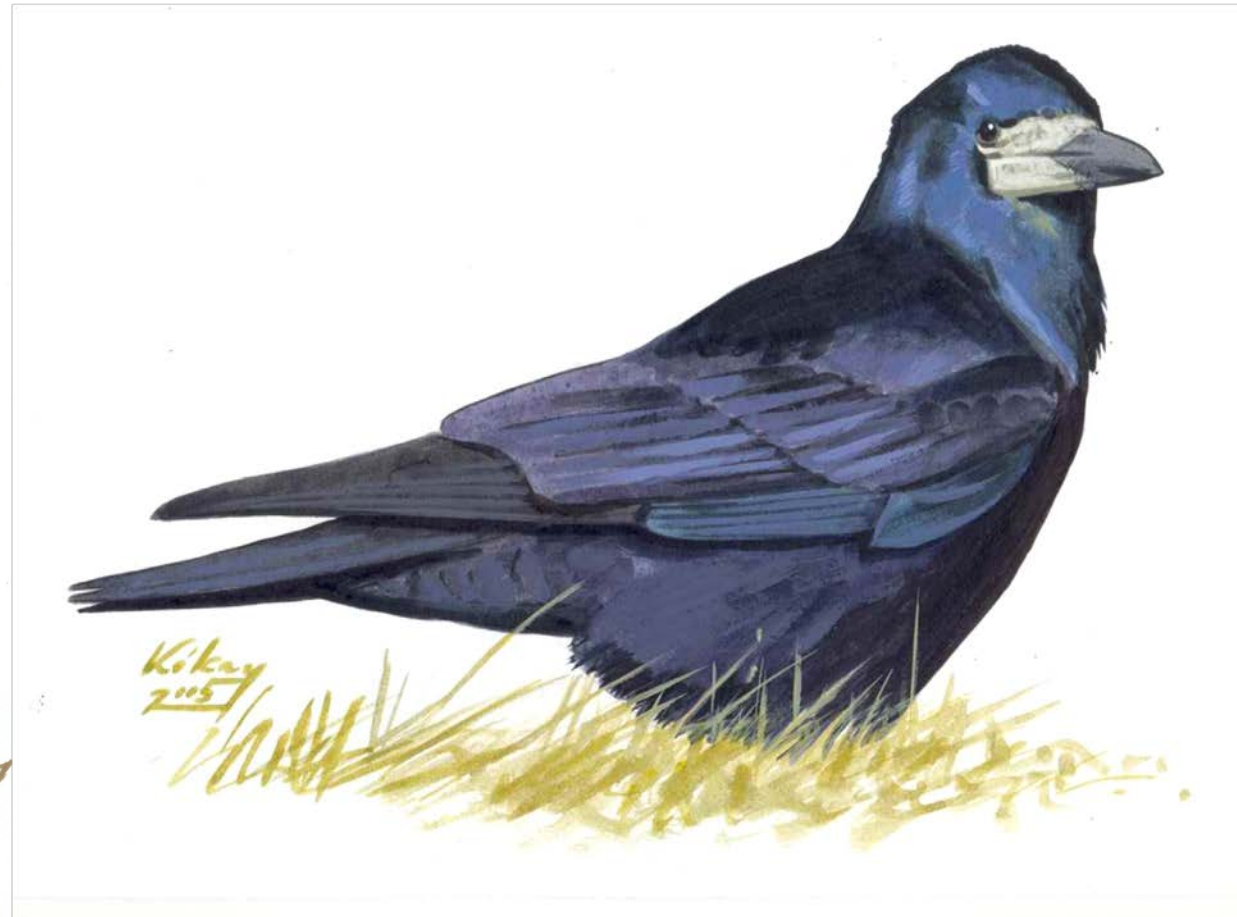
Kék vércse könyv

Spring routes

— 2015 spring

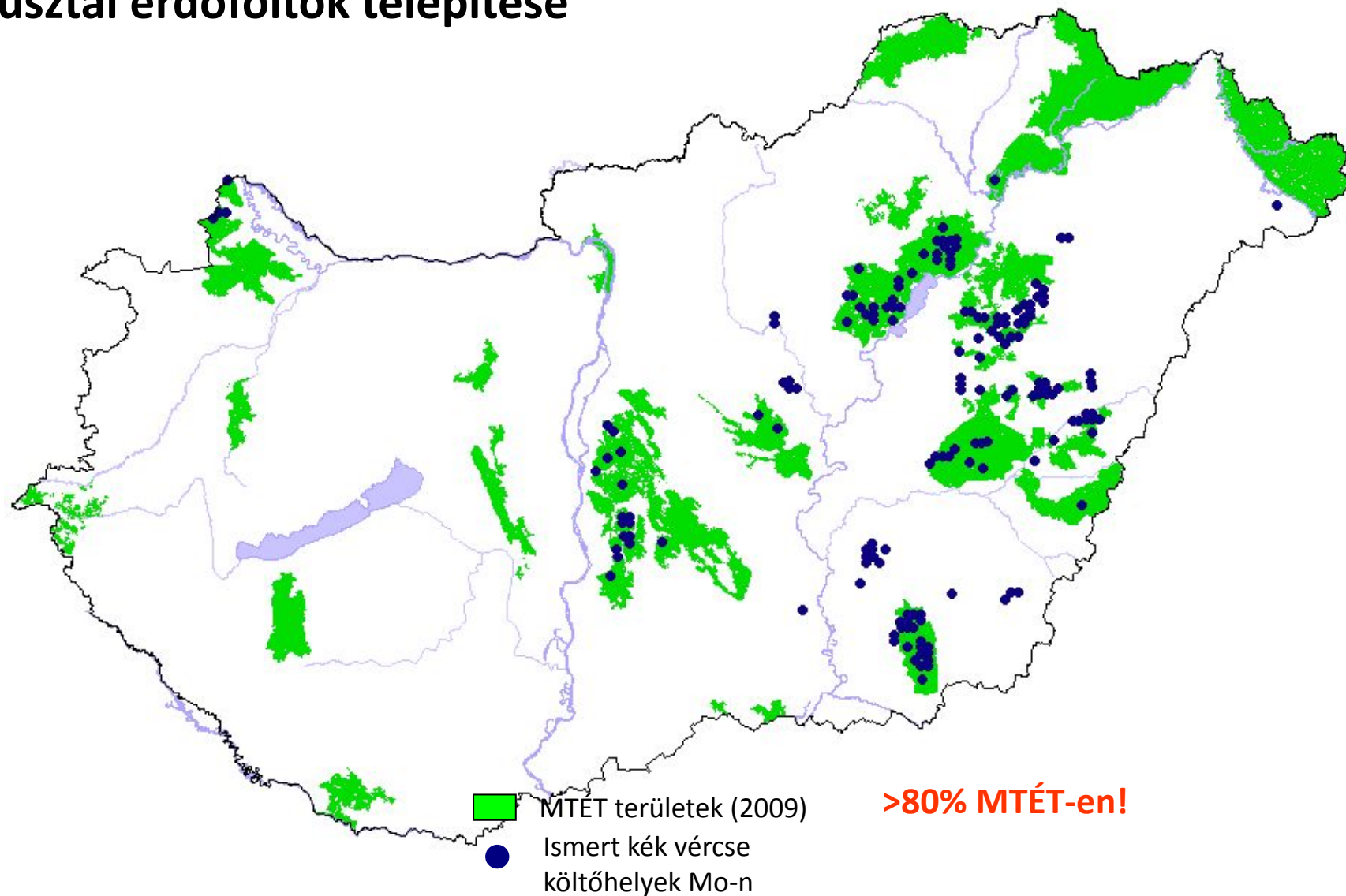
B

Egy kis hazai



Fészkelőhelyek létesítése védelme és fenntartása

3500 műfészek – mára az állomány 2/3 ezekben költ
Pusztai erdőfoltok telepítése





NEM FENNTARTHATÓ



ÉVENTE 4000 TOJÁS



ÉVENTE 3000 FIÓKA

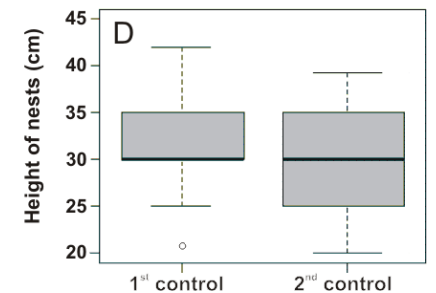
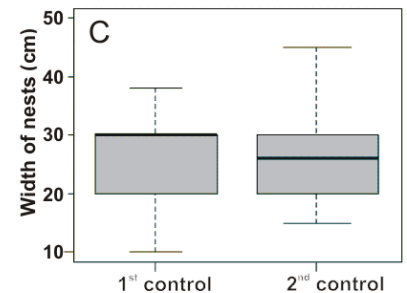
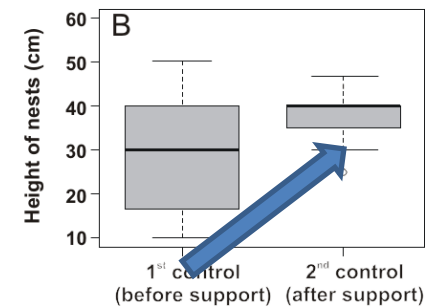
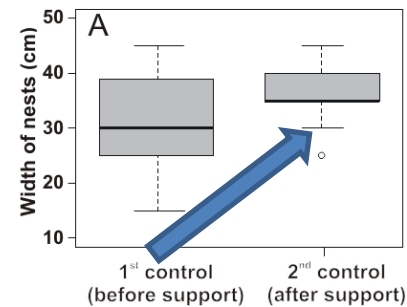


- Varjak fészeképítésének elősegítése önkormányzatok bevonásával (KV)



- „Tesztüzem”
- Monitoring /magasabb, szélesebb/
- Rendszerszintű bevezetés

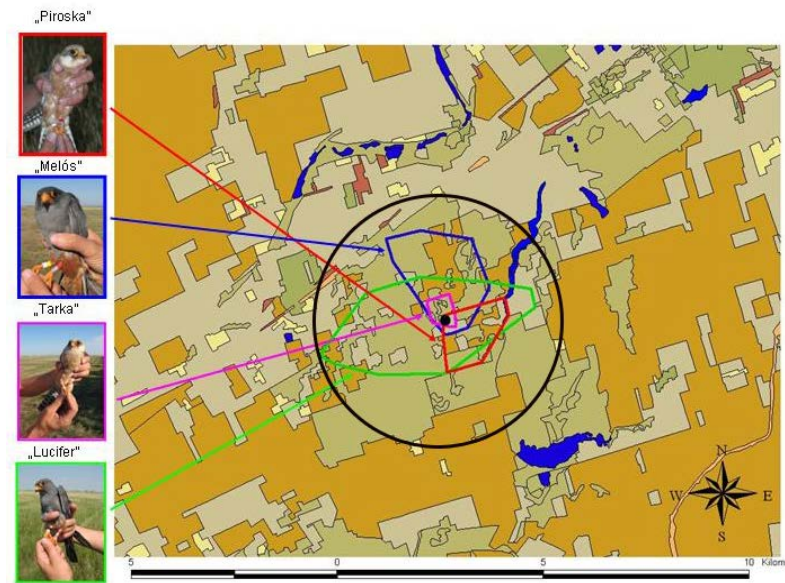
Gallykirakás hatása a varjújézfekre



CÉL:
Fenntarthatóság
Vetési varjú konfliktuskezelés

Élőhelyek védelme

Gazdálkodás Nemzeti Parkjainkban:
Szántóföldi kisparcellás gazdálkodás
Legeltetéses gyepgazdálkodás



Tudományos kutatások /élőhelyhasználat, táplálék-kínálat és kezelések hatása/
Szakmailag megalapozott AKG célprogramok



Veszélyeztető tényező

Elhárítására tett lépések

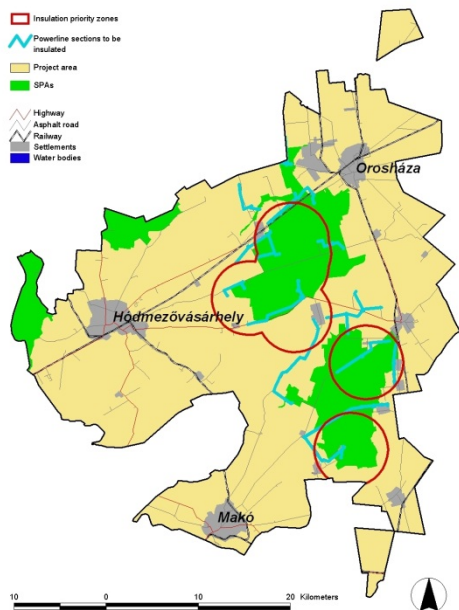
Áramütés

Predáció a műfészek-telepeken

Lelövés, zavarás

- Madárbarát oszlop népszerűsítés, kialakítás
- Héja és nyest riasztási módszerek ex situ tesztelése és in situ kialakítása (KV)
- Varjúfélék vadászati korlátozása Szlovákiában

Prioritások meghatározása



Szigetelések



Nyest dilemma

Monitoring akciók (D akciók)

- A *célfaj(ok)*kal kapcsolatos direkt indikátorok
- A beavatkozások *hatásának* mérése (indirekt indikátorok)
- A projekt társadalmi-gazdasági és az ökoszisztéma szolgáltatásokra gyakorolt hatásainak nyomon követése **(kötelező!)**

Eredmények népszerűsítése, PR (E akciók)

- Weboldal, info táblák, múzeumfelújítás, vándorkiállítás, sajtókonferencia, rendezvények, PR anyagok, film
- **Rendkívül fontosak és munkaigényesek, sok kötelező elem!**

Tudományos közlemények (E vagy A akciók)

- Kék vércse: 2 PhD dolgozat, 14 lektorált v. impakt faktoros publikáció

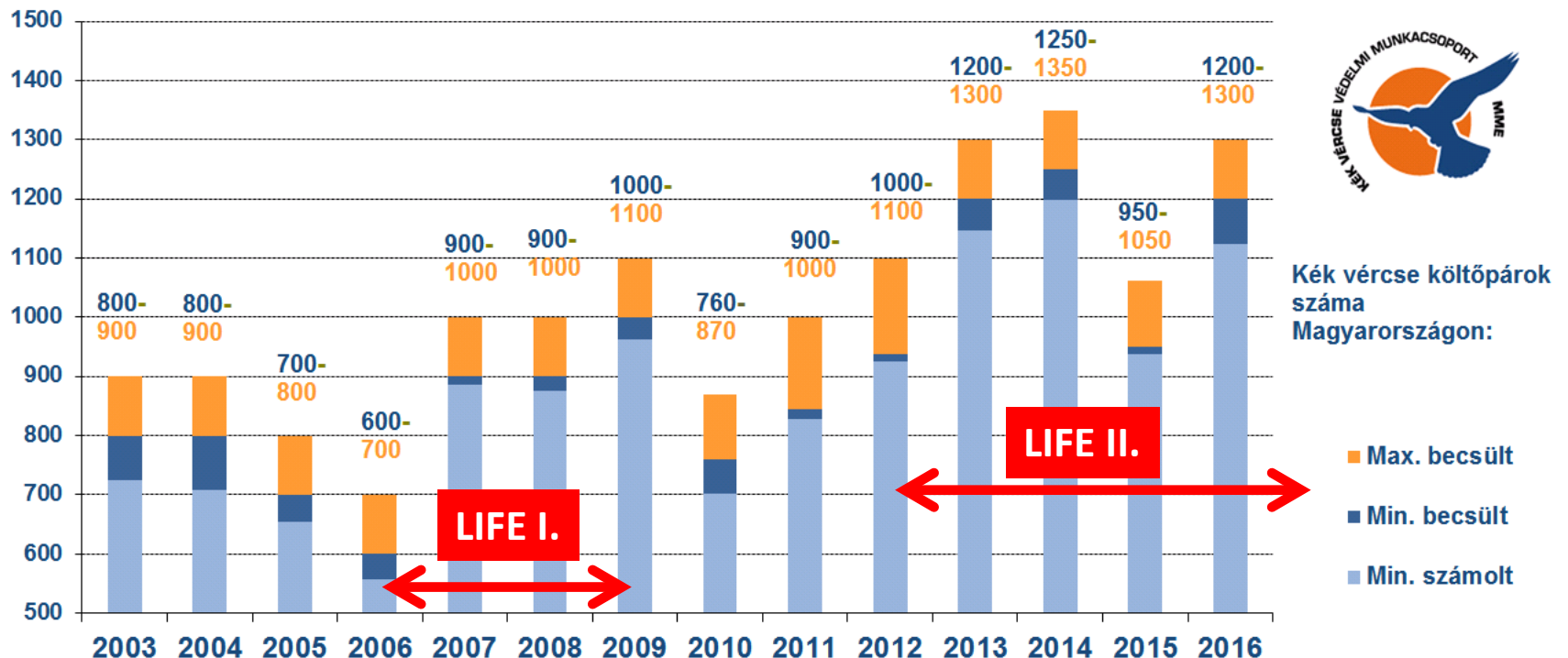
Projekt működtetés és monitoring (F akciók)

- Management, könyvvizsgálat, hálózatépítés, **after-LIFE terv (kötelező!)**

Coming out: A stáb munkaidejének 50%-a „projekt működtetés”

Megéri?

- Megmentettük a fajt a kipusztulástól Szlovákiában
- Stabil jelentős állomány él a Partiumban /200 pár/
- Magyarországon jelentős állománynövekedés *de egyben függőség is!*





Fotó: Máté Bence

Gyakorlati tapasztalatok

- Nem mindegy hogy 60% vagy 75%
- **Önerő, önerő, önerő**
 - FM társfinanszírozás kulcsfontosságú
 - Állami szereplő önereje elengedhetetlen
- Az **irányítás jelentős energiát és tapasztalatot** kíván
- A projekt **beindítási és zárási időszakát** érdemes betervezni, mert sok feladatot jelent
- A pénzügyi ellenőrzést (könyvvizsgálat) érdemes már a projekt elejétől bevonni
- **Ami csúszhat külső tényezők miatt, az csúszni fog!**
- A kommunikáció jelentős feladat, költséget, munkaerőt igényel de nélkülözhetetlen

Hogyan vágjunk bele?

- **Logikai keretmátrix** veszélyektől-akciókig (január) – „à la carte” – mindenki választ...
- Partnerek megkeresése, tevékenységek leszűkítése (február-március) - **szelekció**
- **Információbekérés** a B, C és F formokhoz (áprilistól)
- **Megírás 2 fő!** (május-június)
- Beadás (augusztus-szeptember)

Itt eltelik kb. 6 hónap

- **Revízió:**

2014 jan.-febr

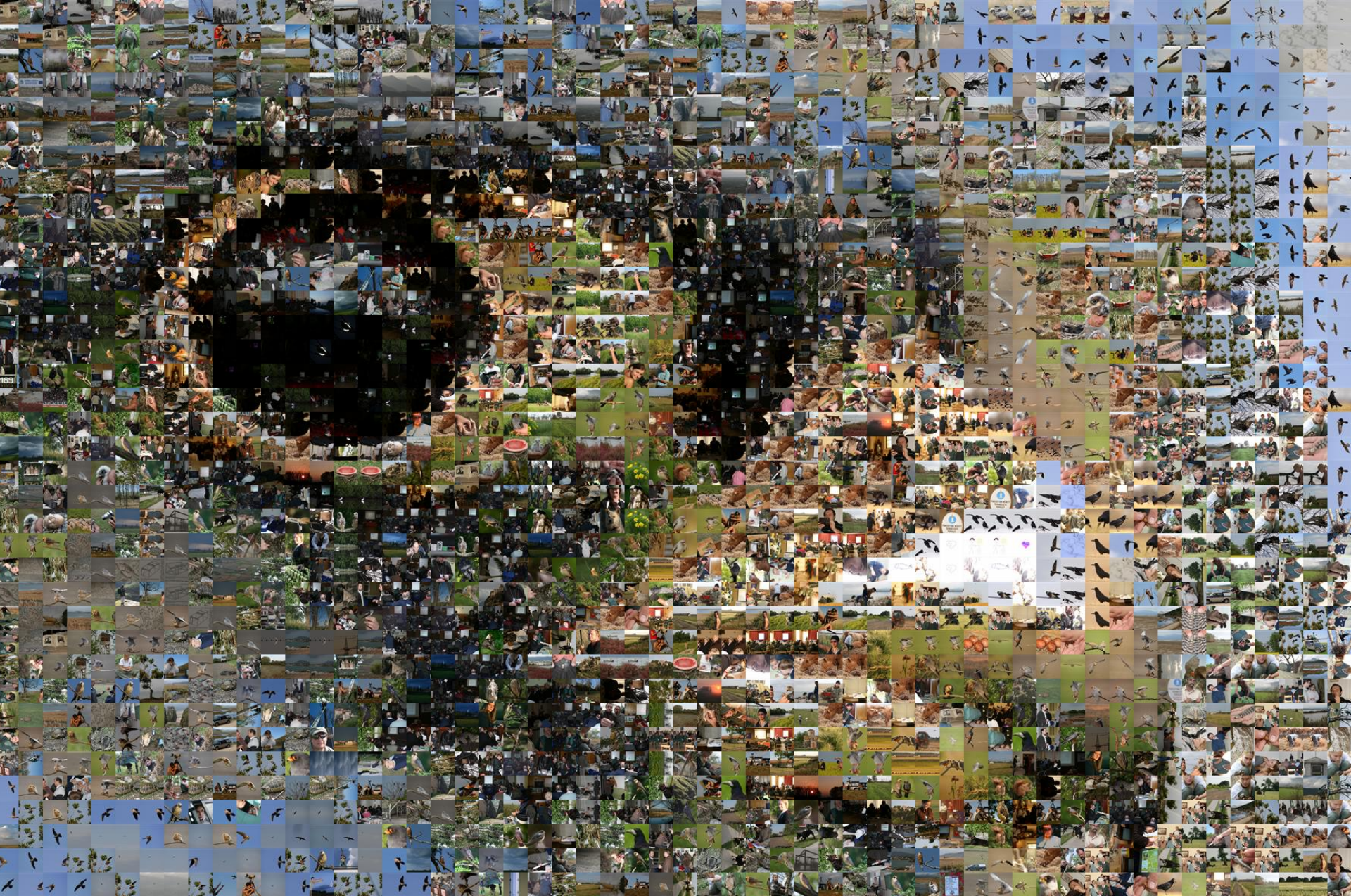
2 hét 24 órás készültség

- **Szerződéskötés: május-június**

Tipp:

Olyan eszközöket használunk, melyek az utolsó pillanatig könnyen kezelik a változásokat

Egy partner-egy felelős



KÖSZÖNÖM A FIGYELMET, SIKERES PÁLYÁZÁST KÍVÁNOK MINDENKINEK!